

**Brázdil / Gemrot / Korečková  
Mravec / Saudek / Valečka**

# HOLY WAYS

**Aleš Brázdil**

**Jan Gemrot**

**Markéta Korečková**

**Dušan Mravec**

**David Saudek**

**Jaroslav Valečka**

Výstava „Holy Ways“, jejíž název je hravou aluzí na proběhlé „holidays“, představuje díla výrazných osobností současné umělecké scény inspirovaná tématem cest – „posvěcených“, šťastných, osvícených cest, i cest poznání. Díla, která jsou zároveň fascinujícími a přesvědčivými podobenstvími o cestách životem.

Kurátorka: PhDr. Rea Michalová, Ph.D.



HOLY WAYS,

téma cest, se jako červená nit vine celou kulturní historií lidstva a je mimořádně důležitou součástí světových náboženství. Je námětem mnoha klíčových literárních děl i aktů osobní mystiky. Tedy spolu s polaritou dobra a zla, vztahem mezi mužem a ženou snad nejčastější motiv vůbec. Rozlohy tohoto pojmu jsou však mnohem širší a zahrnují také význam cesty ve smyslu duchovním.

Zvolila jsem toto mnohostranně umělecky uchopitelné téma snad i v rámci příznačného termínu, kdy se vracíme z dovolených, našich zčásti prefabrikovaných dobrodružství, a s hřejivým pocitem sníme o ostrově pokladů, radostech srdce a romantických pohádkách našich příštích dnů.

Tento moment může spojit mnoho tvůrčích pohledů vystavujících autorů, výrazných a nepřehlédnutelných osobností současné umělecké scény. Předkládají nám zde svou reflexi tématu jako „obrazy z cest“, „posvěcených“, šťastných, osvícených; i cest poznání, jako záznamy vlastních zkušeností, jako horký závan letošního léta.

**Aleš Brázdil** ulpívá tvůrčím pohledem na věcech důvěrně známých a zpodobňováním nejbližšího okruhu lidí, témat a situací proráží nápor snových vizí a absurdního pocitu reality. Na figury nahlíží jako na objekty, prezentuje je v banálních či jindy naopak odvážných a překvapivých pózách. Záměrně deformuje perspektivu a vžité zkratky. Na pozadí intimity rozehrává příběhy, zdánlivě každodenní a každému nějak známé, v nichž něco je trochu jinak. Zachycuje těžko uchopitelný pocit a zvláštní atmosféru, popsatelnou snad Freudovým termínem „unheimlich“, aby divák ztrácel půdu pod nohama a hledal klíč k dešifrování obrazu.

**Jan Gemrot** ve své minuciózní hyperrealistické malbě používá vrstev motivů, ze kterých vytváří dějovou linii obrazu, prodchnutou silným psychologickým působením. Dalo by se říci, že v jakémsi „časosběru“ spojuje tyto fragmenty v jeden zářný obraz. Nejnovější díla, ještě více ovlivněná surrealismem, fascinujícím způsobem odhalují meditace a pocity autora tváří v tvář všeobecnému chaosu. Jako mnoho velkých malířů v období dějinných zvratů se obrací i k jinotajům. Jeho výtvarný styl se stává pouze formou, kterou nám sděluje vyhocené existenciální obsahy.

**Markéta Korečková** je dle mého názoru unikátní zjev současného českého „ženského“ sochařství. Její realizace vynikají opravdovostí, vedeny jistou rukou a neobyčejně jasnou myšlenkou. Autorka se neschovává za machu či gesta. Předvádí své pocity a ideje s maximální lehkostí a osvěžující inteligencí. Její díla jsou v tom nejlepším slova smyslu konceptuální (mají pregnantní myšlenku) a hluboce introspektivní. Při tomto ponoru do sebe sama dokáže ze „syrové reality“ vždy znovu a znovu vykouzlit díla něžná jako krajka, jako jemné předivo pohádky.

**Dušan Mravec** vychází z klasických malířských postupů a tradičních námětů, jimž svou invencí dodává nový rozměr. Představuje zde obrazový cyklus, v němž nechává zaznít svou fascinaci místy, která symbolizují lidskou stopu, záznam, zrcadlí myšlení člověka a jeho postoje. Snad právě přemíra vizuálních dojmů z nedávno podniknutých cest je kontrastem k tomu, jak autor redukoval koncepci původně zobrazivějších krajin na mnohem elementárnější plán, jednu vrstvu skladby, kterou dokonale propracoval a která má velkou výpovědní a emocionální hodnotu.

**David Saudek** se ve svých dílech soustředí na košaté, epické rozvinutí tématu. Promítá ho do precizně promyšlených scén, v nichž se fascinujícím způsobem spojuje evokace něčeho prožitého s pocitem neznáma a dobrodružství, podněcující naši představivost až na hranici, kdy se chceme sami na cestu vydat. Autor s oblibou znázorňuje motorkáře a cyklisty prorážející bouři či při jejím utišení, prozářené jasem podzimního slunce. V tomto cyklu se mu mistrně podařilo dát obrazovou podobu lidské potřebě autentických zážitků a vzdát hold úctyhodným výkonům vyžadujícím odvahu i fyzickou vytrvalost.

**Jaroslav Valečka** postihuje ve svých obrazech kouzla mimořádných okamžiků a magickou vznešenost krajiny Lužických hor v severních Čechách. Sofistikovaně balancuje na hraně pohádkovosti a „temnoty“. Jeho tvorba je vzácně celistvá, nepodléhá příliš vlivům ani „módám“, aby soustavně podávala sugestivní výpověď o tajemně melancholickém a přesto velmi poetickém světě. Jaroslav Valečka nepatří k autorům, kteří by se příliš přizpůsobovali tématu. Proto je na jeho souboru děl fascinující sledovat, jak se téma organicky přizpůsobuje jemu.

*Rea Michalová*





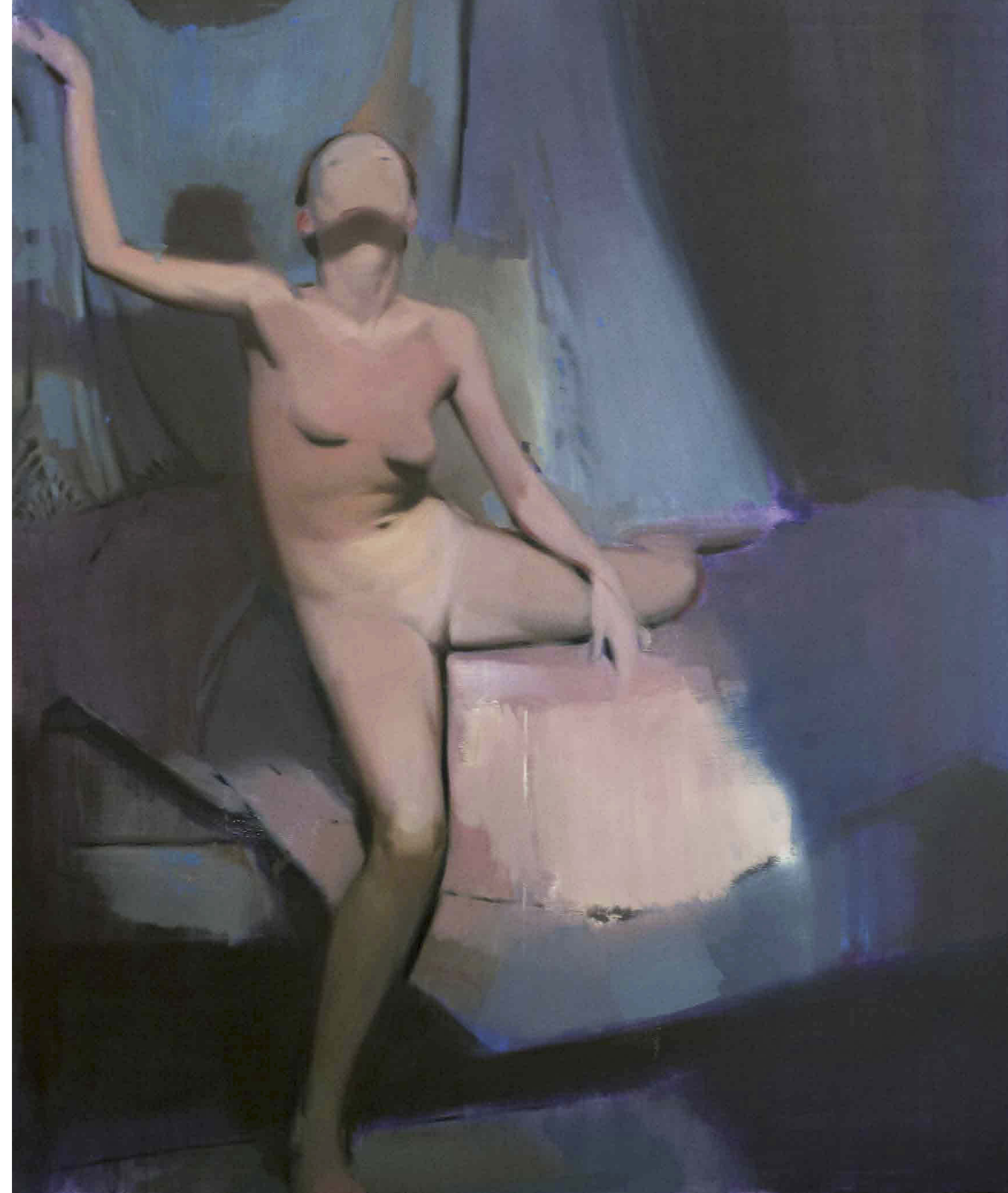


Aleš Brázdil





Fialový koberec, olej, plátno, 210 x 185 cm, 2015



Modrý závěs, olej, plátno, 180 x 150 cm, 2015





Nůž, olej, plátno, 170 x 130 cm, 2015



Nůž 2, olej, plátno, 25 x 25 cm, 2015





Nůž 3, olej, plátno, 90 x 70 cm, 2015



Ohyb, olej, plátno, 140 x 140 cm, 2015





Jan Gemrot





Na cestě, olej, plátno, 120 x 100 cm, 2015



Mládí, plány, sny, olej, plátno, 120 x 100 cm, 2015





Tabuizace těla, olej, plátno, 120 x 80 cm, 2015



Splynutí, olej, plátno, 150 x 100 cm, 2015





▲ From My Rotting Body, Flowers Shall Grow, and I Am in Them, and That Is Eternity,  
detail, olej, plátno, 150 x 100 cm, 2015

◀ From My Rotting Body, Flowers Shall Grow, and I Am in Them, and That Is Eternity,  
olej, plátno, 150 x 100 cm, 2015





Markéta Korečková





▲ Osobní veraikon (Denní make-up), acrytal, make-up, 48 x 52 x 9cm, 2010

◄ Najáda (Velká červená), acrytal, zvířecí rohy, výška 190 cm, 2010-2011





Osobní veraikon (Denní make-up) - detail, acryl, make-up, 48 x 52 x 9 cm, 2010 ▲  
Síla pozitivního myšlení, acryl, větve, výška figury 120 cm, celkově 180 cm, 2011-2013 ►





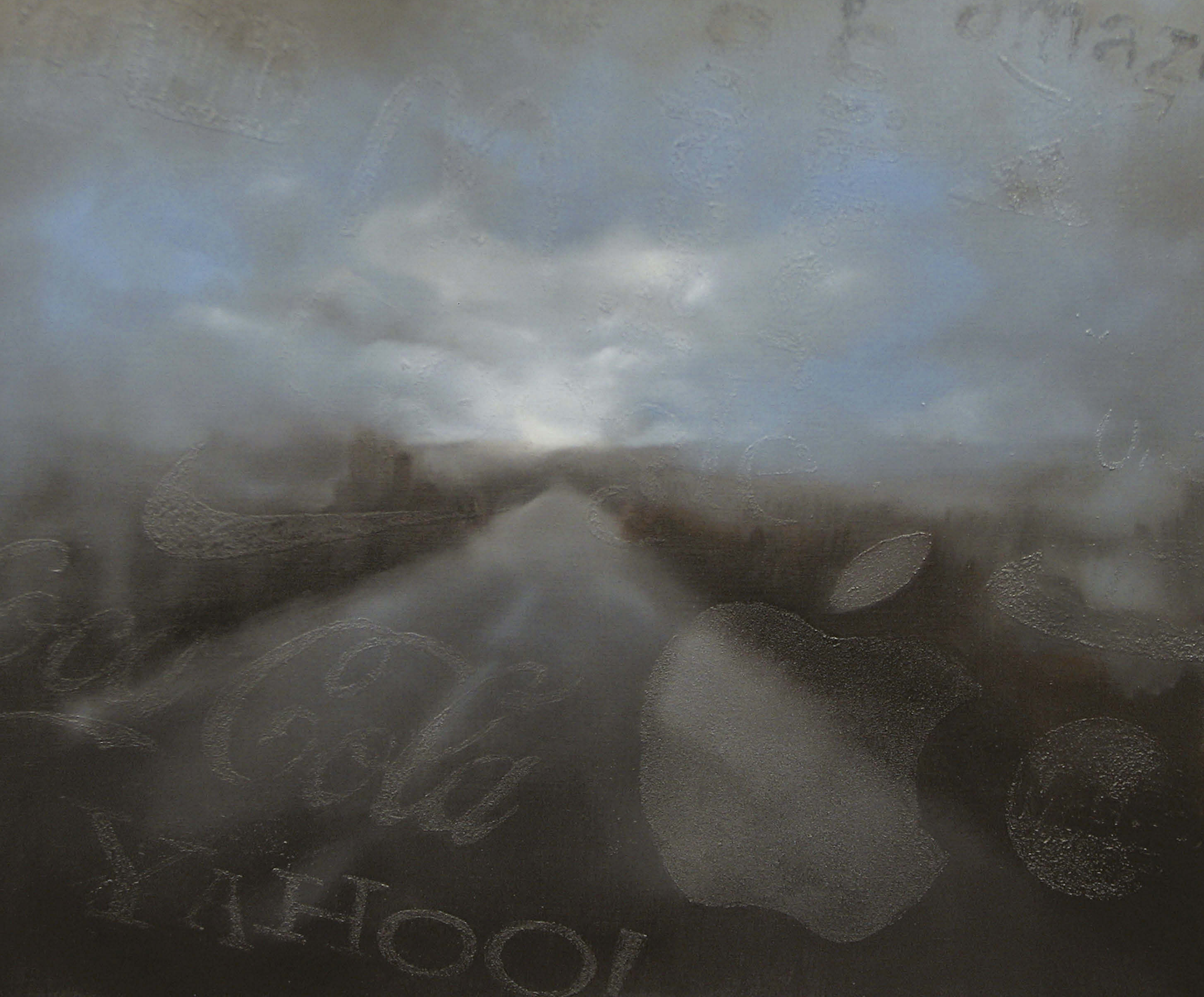


Návrh kašny pro Říp, dřevo, sádrový otisk prsu, průměr 90 cm, 2013



Malá černá, latex, provazy, 2010





Dušan Mravec





Začarováný kruh, akryl a olej, plátno, 150 x 180 cm, 2015



Katedrála, kombinovaná technika, plátno, 180 x 150 cm, 2015



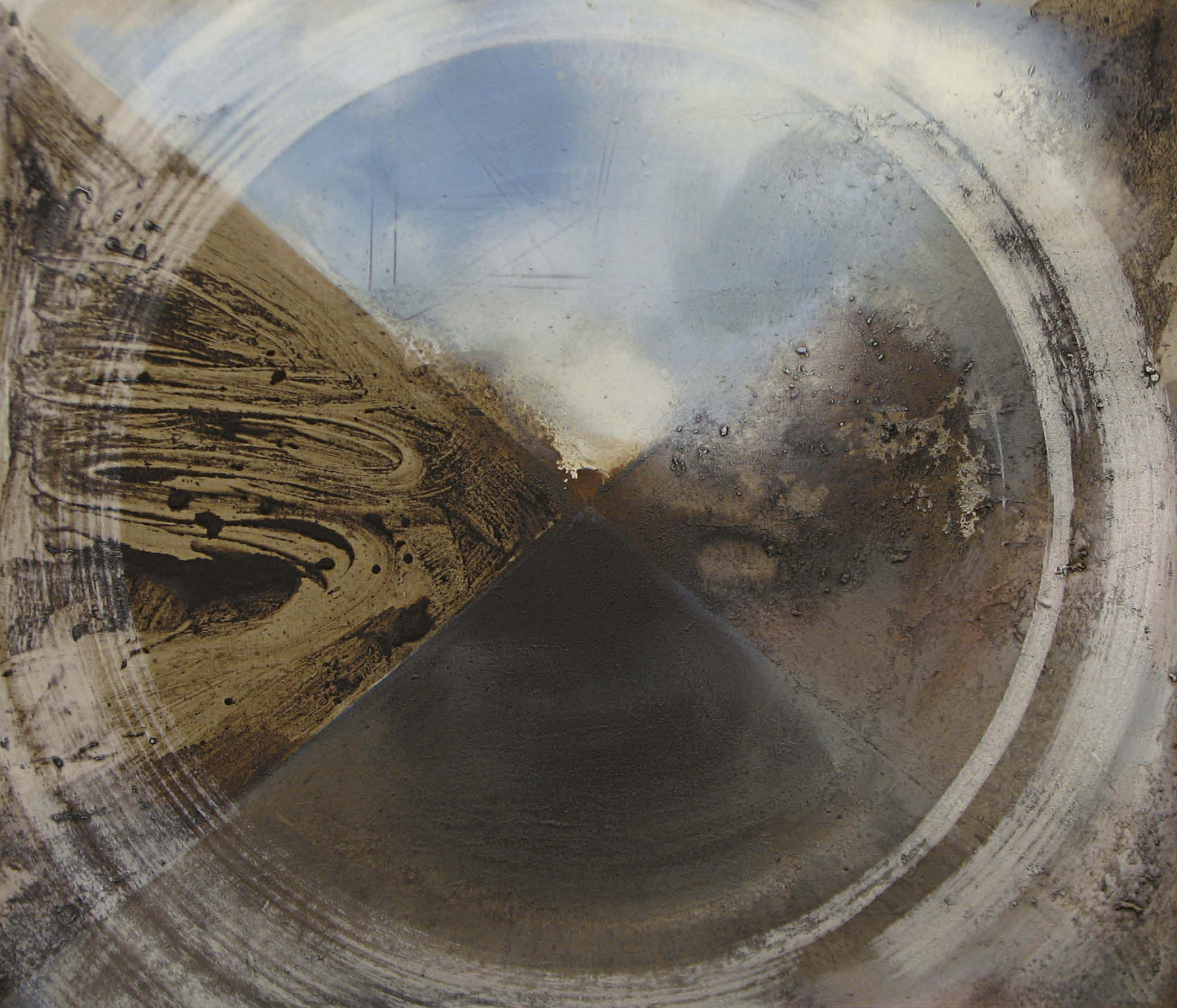


Kukátko, akryl a olej, plátno, 150 x 180 cm, 2015



Maják, kombinovaná technika, plátno, 120 x 140 cm, 2015





Pohyb v kruhu, kombinovaná technika, plátno, 120 x 140 cm, 2015



V síti, kombinovaná technika, plátno, 180 x 150 cm, 2015





David Saudek





Podzimní slunce, kombinovaná technika, plátno, 100 x 100 cm, 2015



On the road, kombinovaná technika, plátno, 100 x 100 cm, 2015





Holy Ways, kombinovaná technika, plátno, 100 x 100 cm, 2015

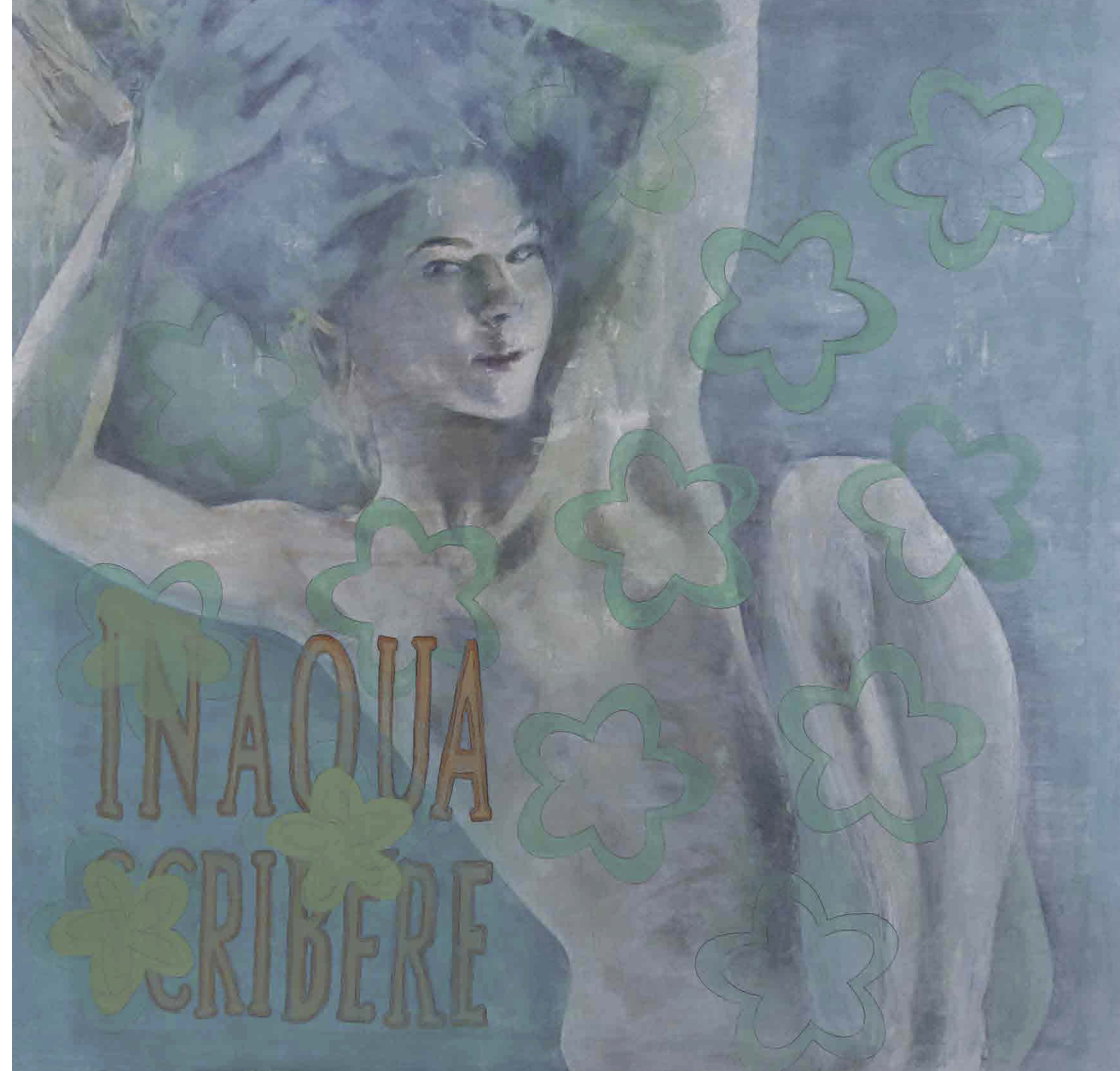


Rider on the Storm, kombinovaná technika, plátno, 100 x 100 cm, 2015





Holy Ways II, kombinovaná technika, plátno, 100 x 100 cm, 2015



In aqua scribere, kombinovaná technika, plátno, 100 x 100 cm, 2015





Jaroslav Valečka





Červená věž, olej, plátno, 110 x 200 cm, 2014



Zvonice, olej, plátno, 118 x 135 cm, 2015





Noční můra, olej, plátno, 40 x 50cm, 2015



Terasa navečer, olej, plátno, 110 x 200 cm, 2015





Náměsíčníci, olej, plátno, 100 x 130 cm, 2014



Horský hotel, olej, plátno, 110 x 200 cm, 2015



## Aleš Brázdil

narozen 1983 v Jaroměři, žije a tvoří v Praze

2003–2009 Akademie výtvarných umění v  Praze (Ateliér klasických malířských technik prof. Zdeňka Berana)

Zastoupení ve sbírkách:

Národní galerie v Praze; Artbanka, Museum of Young Art, Praha; soukromé sbírky v České republice a v zahraničí.

## Jan Gemrot

narozen 1983 v Praze, kde žije a tvoří

2002–2008 Akademie výtvarných umění v  Praze (Ateliér klasických malířských technik prof. Zdeňka Berana)

Zastoupení ve sbírkách:

Národní galerie v Praze; Alšova jihočeská galerie, Hluboká n. Vlt.; Galerie Felixe Jeneweina města Kutné Hory; sbírka Fait Gallery, Dvorak Sec Contemporary; Artbanka, Museum of Young Art, Praha; Galerie města Chrudim; soukromé sbírky v České republice a v zahraničí.

## Markéta Korečková

narozena 1975 v Chrudimi, žije a tvoří v Praze

1992–1999 Akademie výtvarných umění v  Praze (Ateliér Intermediální tvorby prof. Milana Knížáka; Ateliér sochařství prof. Karla Nepraše; Ateliér sochařství prof. Jindřicha Zeithammla)

1993 Sommerakademie, Salzburg, Rakousko (prof. L. Ewing)

Zastoupení ve sbírkách:

Národní galerie v  Praze; soukromé sbírky v  České republice a v zahraničí.

## Dušan Mravec

narozen 1980 v Žilině, SK; žije a tvoří v Praze

2002–2008 Akademie výtvarných umění v  Praze (Ateliér Intermediální tvorby prof. Milana Knížáka; Ateliér klasických malířských technik prof. Zdeňka Berana; Ateliér Intermediální tvorby prof. Miloše Šejna)

2006 Royal Academy of Fine Arts, Antverpy, Belgie

2004 School of Business and Fine Art, Kankaanpää, Helsinky, Finsko

1999–2002 Vysoká škola výtvarných umění v  Banské Bystrici (Malířský ateliér prof. S. Balka), SK

Zastoupení ve sbírkách:

Národní galerie v Praze; Galerie Benedikta Rejta v  Lounech; soukromé sbírky v České republice a v zahraničí.

## David Saudek

narozen 1966 v Praze, kde žije a tvoří

1991–1997 Akademie výtvarných umění v  Praze (Ateliér sochařství prof. Stanislava Kolíbala, Ateliér nových médií prof. Michaela Bielického)

1991 Rietveld Akademie, Amsterdam, Holandsko

1990 Sommerakademie, Salzburg, Rakousko (prof. Georg Eisler, Vídeň, prof. Milan Knížák, Praha)

Zastoupení ve sbírkách:

Národní galerie v  Praze; Galerie Klatovy / Klenová; Muzeum Kampa – Sbírka Medy Mládkové; Museum of Modern Art New York – Gilbert and Lila Silvermann Foundation; Museum Ludwig, Köln; soukromé sbírky v ČR a zahraničí.

## Jaroslav Valečka

narozen 1972 v  Praze, žije a tvoří v  Praze a v Lužických horách

1991–1998 AVU v Praze (Ateliér malířství prof. Jiřího Sopka a Ateliér sochařství prof. Jana Hendrycha)

1994 Vestlandes Kunstakademi, Bergen, Norsko

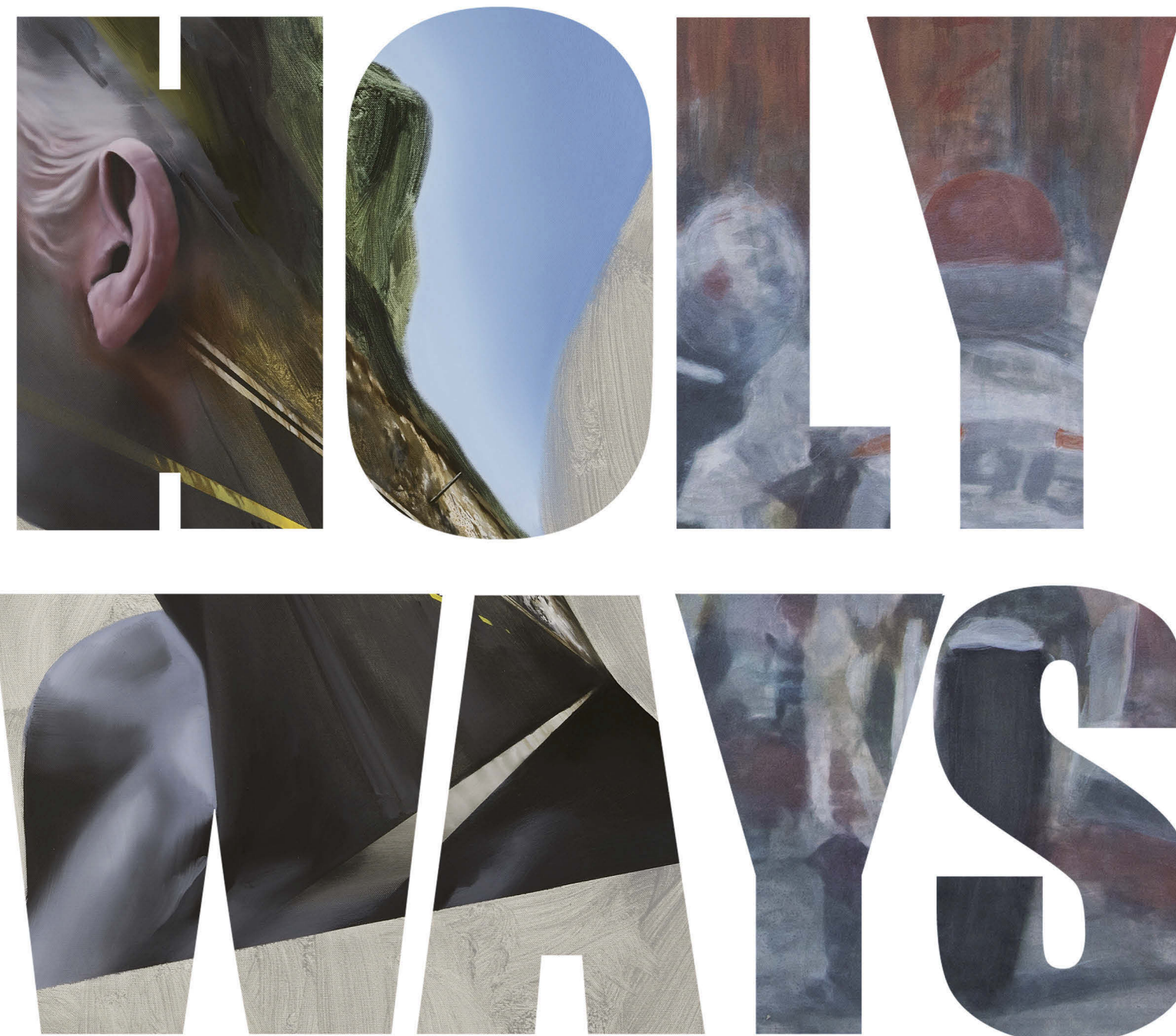
1995 Staatliche Kunstakademie Karlsruhe, SRN

1996 Royal Academy Rotterdam, Nizozemí

Zastoupení ve sbírkách:

Národní galerie v  Praze; Alšova jihočeská galerie, Hluboká n. Vlt.; Centrum pro současné umění, Praha; Credit Mutuel de Bretagne; Festung Koenigstein, Gmbh, Německo; Fondation de Bourgogne; Galerie Klatovy / Klenová; Galerie moderního umění, Roudnice nad Labem; Galerie města Chrudim; Hlávkova nadace, Praha; Rabasova galerie, Rakovník; Sbírka Ministerstva zahraničních věcí ČR.





**Brázdil / Gemrot / Korečková  
Mravec / Saudek / Valečka**

Kurátorka: PhDr. Rea Michalová, Ph.D.

**9. 10. – 5. 11. 2015**

Galerie European Arts / Senovážné nám. 8 / Praha 1

EUROPEANartS



HOLY WAYS  
Aleš Brázdil, Jan Gemrot, Markéta Korečková,  
Dušan Mravec, David Saudek, Jaroslav Valečka

Odborná koncepce výstavy a katalogu:  
PhDr. Rea Michalová, Ph.D.

Vydal: European Arts investments s.r.o.  
U příležitosti výstavy HOLY WAYS v galerii European Arts 9. 10. – 5. 11. 2015